



NAVODILA ZA  
VGRADNJO

# HYPE

## HD LED PODELEMENTNA LUČ (KOMPLET)

KODA: SE9005HDSS(CW/WW)(K2/K3)(C)

**POMEMBNO: Prosimo, preberite navodila pred pričetkom vgradnje ter jih shranite za nadaljnjo uporabo.**

### Sestavni deli

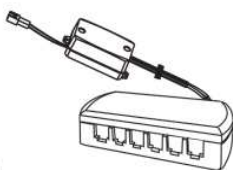
### Potrebna orodja



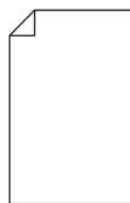
3x SE9005HDSSWW  
Hype podelumentna  
luč



3x jekleni obroček



6x vijak



1x navodila



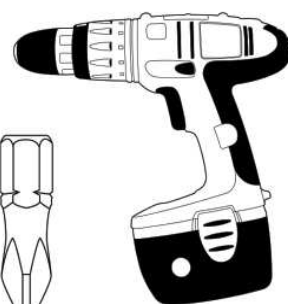
kronska žaga  
Ø 57 mm



10mm  
sveder



vijačni nastavek  
PZ1



vrtalni stroj

### Pomembne informacije o varnosti

Prosimo, pozorno preberite ta navodila pred namestitvijo izdelkov. Priporočljivo je, da spravite navodila za nadaljnjo uporabo.

Priporočamo, da se pred namestitvijo posvetujete s usposobljenim električarjem. Vsa električna napeljava mora biti izvedena v skladu z IEE predpisi o električnih povezavah (BS7671).

V primeru modifikacije izdelka, se izniči veljavnost garancije in izdelek lahko ni več varen. Luči delujejo pri nizki napetosti (24V).

Posameznih LED nastavkov ne priključite neposredno na električno napeljavo. Izdelek je namenjen samo za uporabo v notranjih suhih prostorih in ni namenjen za prostore z vlago.

Če ste v dvomu, mora biti namestitev izpeljana s strani usposobljenega električarja.

Pazite, da so konektorji na kablu povezani z ustreznim delom luči.

Pazite, da pri vijačenju ne poškodujete PCB vezja.

Namestite samo na ravno gladko površino.

Moč vsakega nastavka je 1.65W. Poskrbite, da uporabite LED transformator z ustrežno močjo glede na število nastavkov. Primeren transformator je priložen kompletu.

### Varnostna navodila

1. Pred začetkom namestitve ali vzdrževanja je potrebno izklopiti napravo iz električne napeljave.
2. Izdelek za delovanje potrebuje 24V LED transformator. Vključen v komplet.
3. Luči morajo biti nameščene na varno površino.
4. Luči namesite na mesto, kjer ne bodo izpostavljene pari ali pluskom vode.
5. Primerno za pohištveno osvetljavo.
6. Po poteku delovanja sijalke se mora zamenjati celoten nastavek.
7. Varnostni razred III: ekstra nizka napetost (SELV).

#### Odpadna električna in elektronska oprema (WEEE)

Simbol na izdelku ali priloženih navodilih, prečrtan zaboj za smeti, označuje, da se s tem izdelkom ne rokuje kot s smetmi iz gospodinjstva, ampak se ga mora predati na ustrezno zbirno mesto za električni in elektronski odpad.

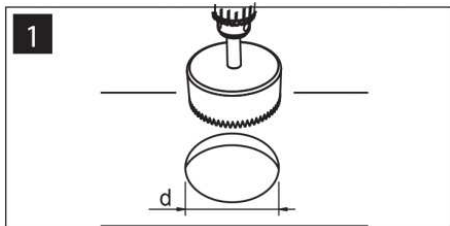


RoHS  
Compliant

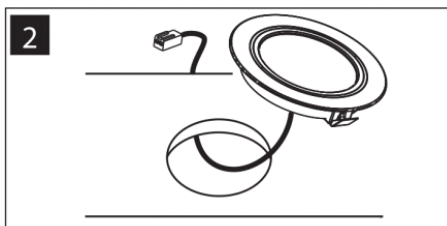


## Namestitev

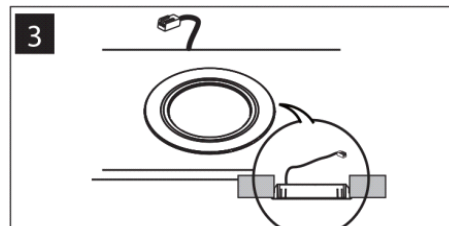
### VGRADNJA



Zvrtajte luknjo  $\varnothing$  55mm.

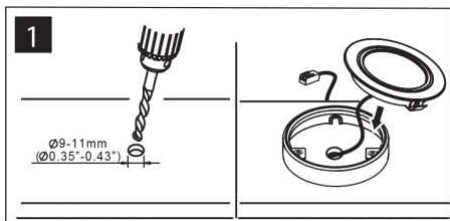


Kabel napeljite skozi luknjo in namestite vgradni nastavek.

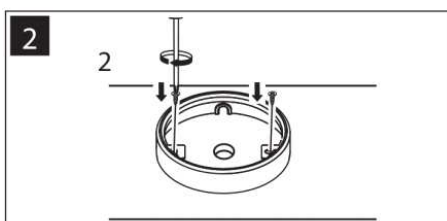


Konektor JB4 na koncu kablo vtaknite v dozo od transformatorja. Ne prekoračite maksimalne moči transformatorja.

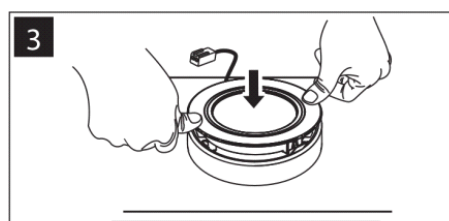
### POVRŠINSKA NAMESTITEV



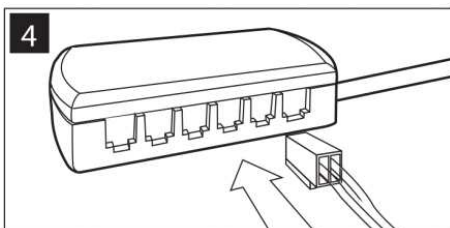
Za napeljavo kablo zvrtajte luknjo  $\varnothing$  10mm.



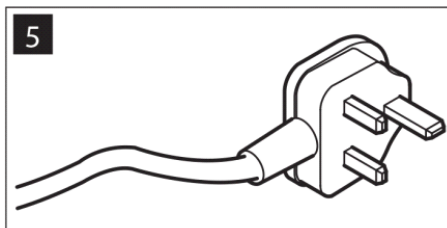
Z dvema vijakoma pričvrstite obroček.



Luč znova potisnite v obroček.



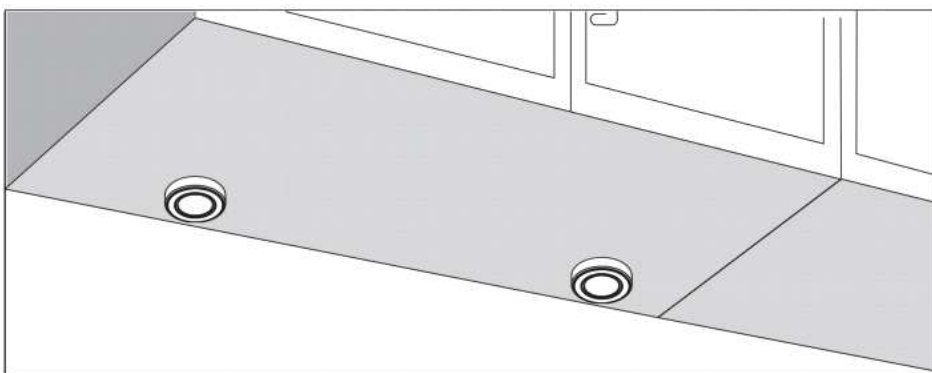
Konektor na koncu kablo vtaknite v dozo od LED 24V transformatorja.



Priključite kabel od transformatorja neposredno na električno omrežje ali uporabite vtikač. (ni vključen v komplet)

Pazite, da ne prekoračite moči transformatorja, maksimalna moč transformatorja je navedena na samem transformatorju.

## Delovanje



SE9005HDSS LED podelementne luči se priključijo na razdelilno dozo transformatorja.

## Vzdrževanje in nega

- Prepričajte se, da je med čiščenjem in vzdrževanjem, električna napeljava izklopljena.
- Če želite obdržati sijaj nastavka, občasno obrišite z mehko krpo.
- Ne uporabljajte agresivnih kemičnih topil, saj lahko le-ta spremenijo barvo ali poškodujejo površino nastavka.